

# キャリア教育だより

キャリア教育だよりでは、「進路学習」「保護者学習会」「施設紹介・最新情報」をお知らせします。ぜひお読みください。気になる情報等がありましたら、担任を通じて、支援部までお気軽にお問合せください。

## 1 進路学習

### 小学部6年「中学部進学へ向けて」

12月から、小学部6年生対象の中学部での授業体験を行っています。進学する中学部を体験し、いつもと違う教職員と関わり、新たな環境での学習を体験しています。12月15日には美術の授業「名画に親しもう」を実施しました。自分で絵の具の色を選び、ムクの「叫び」の背景に色を塗りました。また、1月には他の授業で授業体験を予定しています。

12月の進学説明会では保護者のみなさまへ中学部の概要と2月に実施予定の中学部入学準備説明会についての説明をいたしました。中学部への円滑な進学に向けて支援を進めてまいります。

### 中学部3年「高等部進学へ向けて」

11月上旬から中旬にかけて、中学部3年生を対象とした「高等部授業体験」を普段とは異なる学部の教職員や新たな環境での学習を体験すること、中学部卒業後の進路についての意識を高めることを目的に行いました。

11月2日は、中学部C学習グループの生徒は、高等部C学習グループ体育の授業で「ハンドサッカー」、11月8日は音楽の授業で「打楽器の演奏」、11月18日は生活単元学習の授業で「紙漉きをしよう」を体験しました。いつもと違う集団での活動や実際の紙漉きの道具を使っての活動を体験しました。

中学部3年生は、11月下旬に願書配布説明会が終了しました。1月中旬に出願手続きの後は、いよいよ1月25日の入学相談へと進みます。高等部進学に向けて取り組みを行ってまいりますので、保護者の皆様の御協力をお願いいたします。

## 2 保護者学習会

11月11日（金）に第2回保護者学習会を開催いたしました。うめだ・あけぼの学園の竹谷志保子先生にお越しいただき、「自立と社会参加に向けて～こころの育ちと保護者の役割～」というテーマで御講演いただきました。これまでの障害児支援の御経験をもとに以下の3つの話題に分けてお話をいただきました。

- (1) 「自立」と「社会参加」について
- (2) 自立と社会参加に向かう中での、こころの育ちへの支援
- (3) こころの育ちと保護者の役割

参加された方の感想には、

「一人でやりとげられることだけではなく、支援をうけながらと言う話を聞き、資源を活用しながら社会に繋げ、さらにウェル

ビーイングを頭において本人の様子を見ながら生活できたらいいなと思いました。」や

「感情を大切に、子供の気持ちを大切にというのを学びました。これからも子供が幸せに暮らしていける支援を考えながら、暮らしていきたいと思います。」とありました。

子どもたちの「自立と社会参加」について考えるときに「こころの育ち」があることを忘れてはいけないと教わりました。



## 第3回 保護者学習会について

第3回保護者学習会は、令和5年1月27日（金） 10:00～11:30に開催いたします。今回は、葛飾区福祉部障害福祉課 援護係の方をお招きして、「賢く、使おう、知ろう～葛飾区の福祉～」をテーマに葛飾区の障害福祉サービスなどについてお話していただく予定です。小学部～高等部2年生までの保護者が対象となります。区の福祉制度について知りたい、現在使える福祉サービスはあるのかなど、普段感じていることなどを区の担当から直接聞ける貴重な機会となっております。ぜひ御参加ください。

### 3 副籍 報告

いつも副籍交流への御協力ありがとうございます。保護者の方々が前向きに地域指定校に行き交流を実施して下さること、大変有難く思っております。今回は11月以降の交流について、一部ですが紹介します。

行事での交流では、学習発表会見学、学芸会見学、展覧会鑑賞、盲学校・聾学校との交流会と副籍交流会を合同実施等が行われました。授業での交流では、音楽（鑑賞）、図工（作品発表会）、外国語、図書のと、中にはとても難しそうな学習内容を経験してきた人もいたようです。また、お楽しみ会（爆弾ゲーム、マジカルバナナ等）、朝の会、帰りの会、読み聞かせの時間などで交流を行った人もいました。

何度行っても、緊張しながら地域指定校の門を通る人が多いと思います。普段は聞かない大きな音や友達元気な声に驚いてしまうこともありますよね。さらに、「なんで〇〇なの？」と、身体的な特徴や持ち物等について、疑問を素直に投げかけてくるケースも多くあると思います。ある小学校のケースでは、姿をじっと見ながら「みんなとちがうね。」と言った後、「ちがうのはいいね。」と伝えてくれた児童がいて「ぐっときた。」との感想を保護者の方からいただきました。今後も、皆様からの御感想を楽しみにしております。

#### 【副籍交流の交通費に関するお知らせ】

今年度の就学奨励費に係わる事務規定改定に伴い、通学籍・訪問籍を問わず、医療的ケア実施の児童・生徒はタクシーまたは福祉タクシー利用料が支給対象となりました。御利用の際は領収証の御提出をお願いします。



#### 【副籍制度の充実に向けたアンケート調査】

東京都教育委員会より副籍制度の改善に向けて保護者の皆様の御意見・御要望をお伺いするための、アンケート調査を実施する旨の通知がありました。別紙を配布しています。QRコードより回答フォームで御意見をお寄せください。期間：12/23～1/20まで

#### 【副籍に関する今後の流れについて】

- 次年度に向けて保護者の方へのアンケート等、実施いたします。
- ①「令和5年度副籍交流希望について」すでに配布済 12月16日締切アンケートの御提出ありがとうございます。
  - ②上記のアンケートをもとに、1月中旬に交流希望者向けのアンケートを配布します。（小1～中2まで）  
次年度のお便り交換についてや希望する交流内容について、お聞かせください。締切は1月末です。新規で副籍交流をしたいという方もお待ちしております。
  - ③年度末個人面談にて  
①②のアンケートをふまえて、「今年度の副籍交流の感想」「お便り交換について」「直接交流の方法」「交流活動の希望や願い」について、担任より詳細をお聞きします。保護者の方々の御理解と御協力のもと、次年度も引き続き交流が深められたらと願っています。

### 4 個別の進路先見学会

#### 「生活介護事業所

#### らっこかん 4号館」

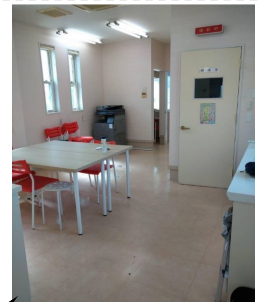


らっこかん4号館は8月に開所しました。高次脳機能障害の方や医療的ケアを必要とした方向けの事業所です。

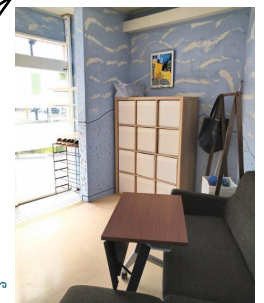
活動プログラムなど、利用者一人ひとりの特性・御希望に合わせた対応を行っています。個別の支援をしている為、グループホームや病院、相談支援員といった関係機関とのカンファレンスで常に御利用者様の現在の状況に合わせた支援を行っています。看護師がいるので、医療的ケアが必要な方も安心して過ごすことができます。毎月の健康管理に加え、運動不足解消やダイエットを御希望の方には定期的に体を動かすプログラムを取り入れています。送迎車を複数台用意しています。

送迎の主な地域としては足立区、北区、荒川区、墨田区、葛飾区、八潮市、草加市になります。

事業所：生活介護  
所在地：足立区扇3-1-1  
見学会：11/24（木） 保護者2名



明るく、過ごしやすい活動スペースです。



#### 【編集後記】

小学部6年生、中学部3年生は次の学部への進学に向けての準備（進路学習）が始まっています。御家庭でも冬季休業中に親子でお話をするなど、準備をお願いします。

（江幡）



「キャリア教育だより」はレターBOXへの配布を高等部B学習グループの授業に依頼しています

